

# Zásady bezpečné jízdy

## Tři faktory ovlivňující každou jízdu

Pamatujte, že více než 90 % všech dopravních nehod způsobují řidiči. Pokud se účastníte dopravního provozu, nesmíte myslet jen na sebe, ale i na ostatní účastníky, jejichž chování se snažte předvídat a správně na ně reagovat.

Každou jízdu ovlivňují tři základní faktory:

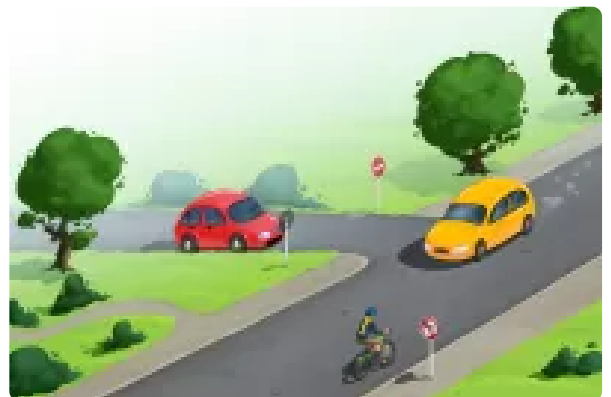
- **Řidič** – jeho povaha, temperament, fyzická kondice, zdravotní stav, nálada, věk a řidičská praxe.
- **Vozidlo – automobil nebo motocykl** – jeho koncepce a uspořádání, technické vybavení, chování vozidla v mezních situacích, jeho aktuální technický stav, stáří a opotřebení.
- **Silnice** – druh a technický stav komunikace, hustota provozu na ní, stav povrchu silnice plus klimatické podmínky a roční období, dopravní značení, členitost okolního terénu, podmínky viditelnosti.

## Zásady bezpečné jízdy

Na následující zásady si vzpomeňte vždy, když usedáte do automobilu:

### Sebeovládání za volantem

Budte upřímný sám k sobě a vědomě potlačujte povahové vlastnosti, které by mohly negativně ovlivnit vaši bezpečnou jízdu. Např. pokud máte sklony k cholerickému jednání ve vypjatých situacích, mírněte se a ovládejte se; pokud jste naopak rozený flegmatik, nuťte se k větší aktivitě. Plně se soustředte na řízení, sledujte pozorně provoz a s předstihem si v něm „hledejte své místo“.

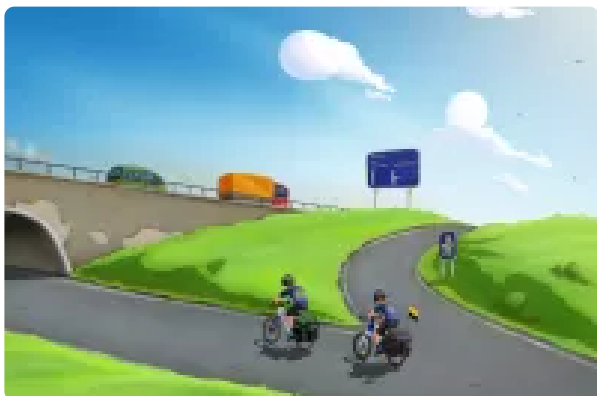


### Defenzivní jízda

Snažte se v co nejvyšší míře splynout s provozem v dopravním prostředí. Respektujte při tom možnosti svého vozidla, fyzikální zákony a při řízení si vždycky zachovávejte ještě rezervu svých vlastních schopností. Týká se to zejména rychlosti jízdy v dané situaci, volby místa pro předjíždění jiného vozidla, délky tras a doby řízení. Chovejte se svým stylem jízdy přátelsky k ostatním řidičům, berte ohled na slabší a méně chráněné, tj. motocyklisty, cyklisty a chodce.

### Splynutí s provozem

Netrvejte striktně na svém právu podle psaných pravidel, ale v případě potřeby vycházejte vstříc ostatním v souladu s dopravními předpisy. Například když se vytvoří přirozená kolona automobilů, přizpůsobte se jízdě, nepředjíždějte ani nejedte pomaleji než ostatní, abyste jim nedával důvod k předjíždění.



## Být viditelný

V souladu se současnými předpisy mějte osvětlené auto i přes den. Když protijedoucího jezdce při jízdě oslní slunce, uvidí vaše auto lépe, když budete mít rozsvícená světla.

## Zřetelná jízda

Dávejte včas a zřetelně najevo své úmysly. Například včas používejte směrové ukazatele, před předjížděním

naznačte stylem jízdy, že máte úmysl vybočit a předjíždět, totéž při brzdění. Pamatujte, že ostatní řidiči musejí na vaše chování v silničním provozu včas zareagovat.

## Bezpečná vzdálenost

Ve vozidle s dobrým technickým stavem a na suché vozovce dbejte na jednoduchou „zásadu dvou vteřin“, které vás mají při jízdě dělit od ostatních vozidel. **Více o bezpečné vzdálenosti.** Pokud si nejste technickým stavem svého vozidla úplně jistý a navíc jsou nepříznivé podmínky na komunikaci, udržujte si od ostatních vozidel delší časový odstup.

## Nepřekážet ostatním

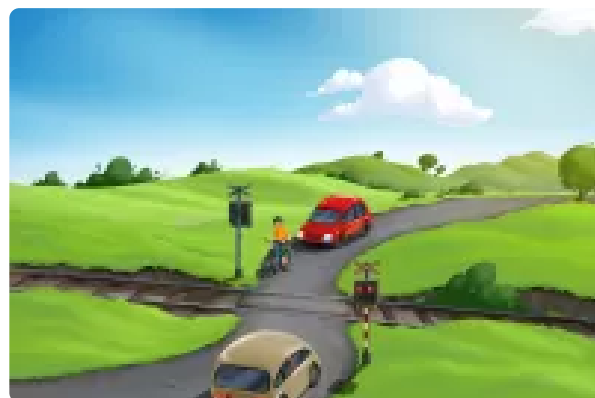
Zastavujte na komunikaci vždy tak a na takovém místě, abyste netvořil překážku pro ostatní řidiče.

## Časová rezerva

Nejezděte v časové tísní. Na ujetí vytyčené trasy si vždycky plánujte více času.

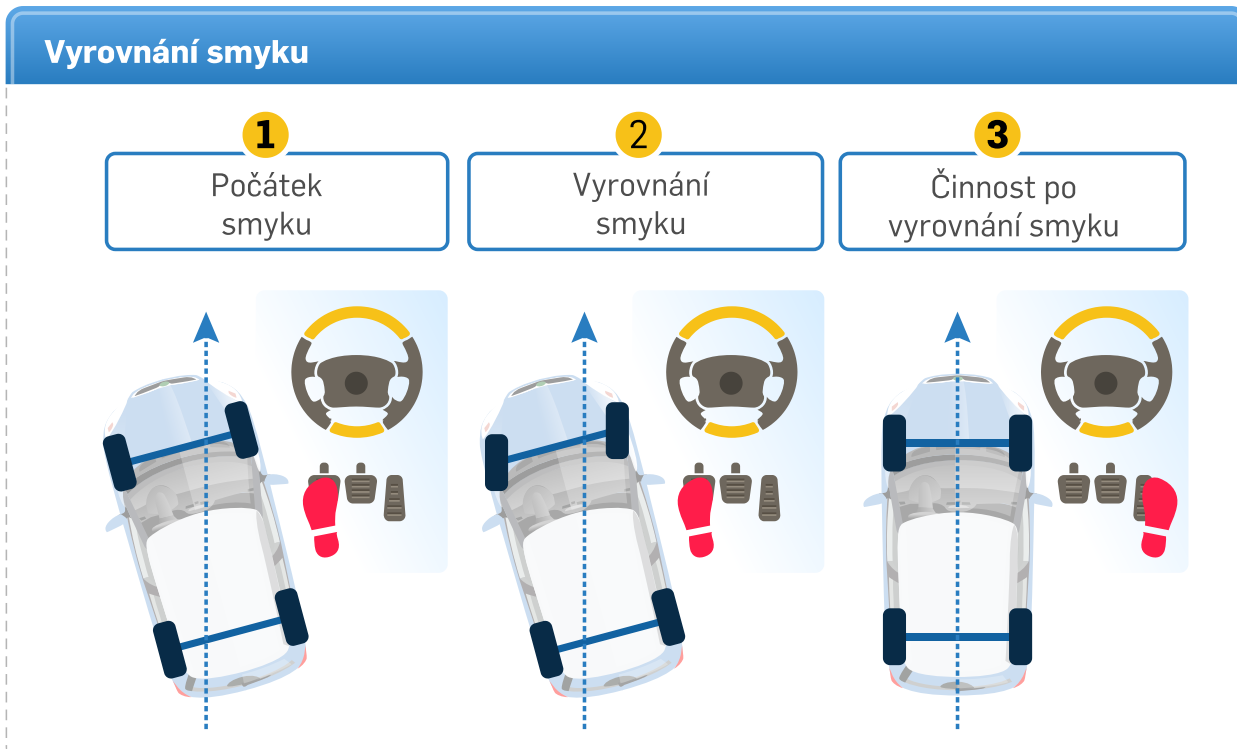
## Předvídavost

Myslete i za ostatní, odhadujte chování ostatních řidičů a chodců a počítejte s jejich možnými chybami.



## Zvládání smyku

Pro vyrovnání smyku zadní části vozu je nutné pustit pedál plynu a brzdy a sešlápnout spojkový pedál, volant natočit do protisměru smyku (kontrovat) a po vyrovnání smyku volant natočit pro jízdu rovně.



## Aktivní a pasivní bezpečnost vozidla

Prostředky aktivní a pasivní bezpečnosti pomáhají k bezpečnému návratu z cesty nebo alespoň mírní následky dopravní nehody, ve které se případně octneme.

**Prvky aktivní bezpečnosti** vozidla jsou všechno, co zvyšuje bezpečnost vozu před nehodou.

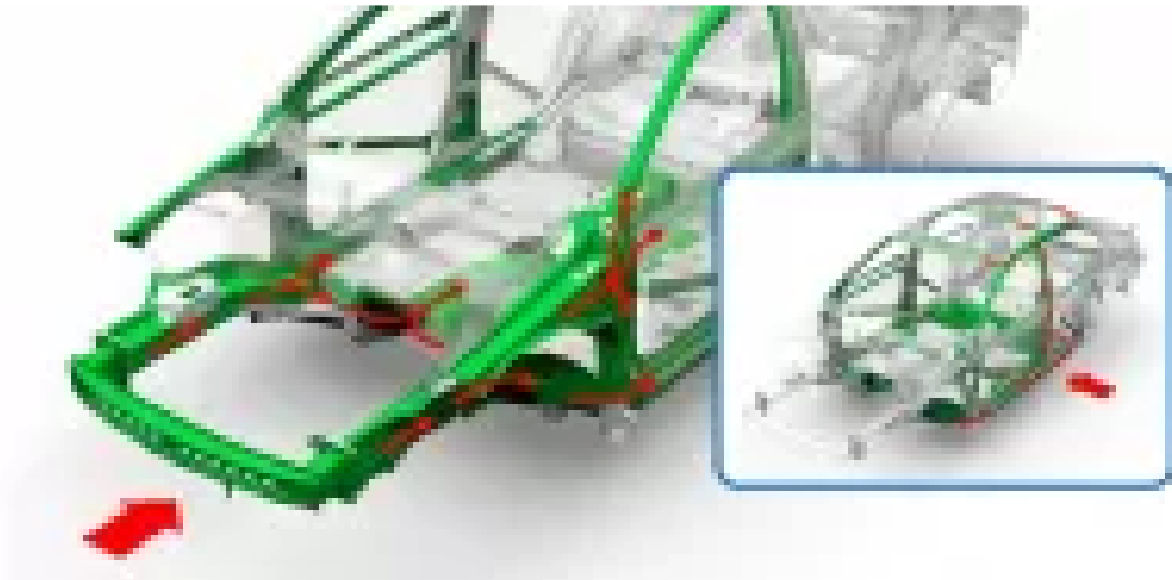
[Více o Aktivních prvcích bezpečnosti](#)

### Aktivní bezpečnost vozidla zahrnuje

- **Dobrá výhled** z vozidla
- **Pohodlí řidiče** při řízení
- **Výkon motoru a zrychlení vozu**, kterým lze zkrátit dobu při předjíždění nebo včas ujet ze situace, ve které hrozí nehoda.
- **Brzdné schopnosti** vozidla a používání systému ABS
- **Manévrovatelnost** vozu daná minimálním poloměrem zatáčení
- **Osvětlení vozidla** a jeho viditelnost v extrémních klimatických podmínkách
- **Soustava pérování a tlumičů** – zajišťuje kontakt kol s vozovkou, zamezuje odskakování kol na nerovném povrchu a přispívá k pohodlí posádky.
- **Kola a pneumatiky** – používej správné pneumatiky s hlubokým vzorem, nahuštěné předepsaným tlakem a vhodné pro konkrétní roční období

**Prvky pasivní bezpečnosti** vozidla chrání řidiče a posádku před následky nehody.

[Více o Pasivních prvcích bezpečnosti.](#)



## bezpečnost vozidla zahrnuje

- **Konstrukci karoserie s odstupňovanou tuhostí**, kdy přední i zadní část vozu jsou konstruovány jako deformační zóny, které pohltnou část nárazu. Naopak prostor pro řidiče a posádku by měl tvořit spolu se střechou a dvěma tuhou klec, která se v případě nehody zdeformuje co nejméně. Takto koncipovaný vůz plní svou funkci pouze tehdy, když je v dobrém technickém stavu, nenarušený korozí. [Více o karoserii](#)
- **Bezpečnostní pásy** – Je nutné, aby všichni členové posádky byli řádně připoutáni od začátku jízdy až do jejího ukončení, protože nehoda může přijít kdekoliv a kdykoliv. Použití bezpečnostních pásů snižuje riziko možných tělesných následků nehody o jeden stupeň dolů: ze smrtelného zranění bez použití pásů se s jejich použitím stává zranění těžké, z těžkého zranění lehké, z lehkého nulové. [Více o bezpečnostních pásích](#)
- **Airbagy** – tj. nafukovací vaky, které zpomalují setrvačný pohyb cestujících ve vozidle při nárazu do překážky, případně tlumí jejich náraz. Zajišťují bezpečnost cestujícího pouze v případě, že zároveň používá bezpečnostní pásy! Při nepoužití pásů mohou při své aktivaci cestujícího i těžce zranit nebo zabít. [Více o airbagích](#)
- **Nemít ve voze volně položené předměty** – všechny předměty je nutné mít ve voze dobře připevněné, aby v případě nárazu nelétaly v kabině a neohrožovaly cestující. Volné předměty ukládejme do zavazadlového prostoru. Pokud to není možné, pokládejme je na podlahu interiéru vozu nebo alespoň co nejnižší. [Více Crash test videí](#)